

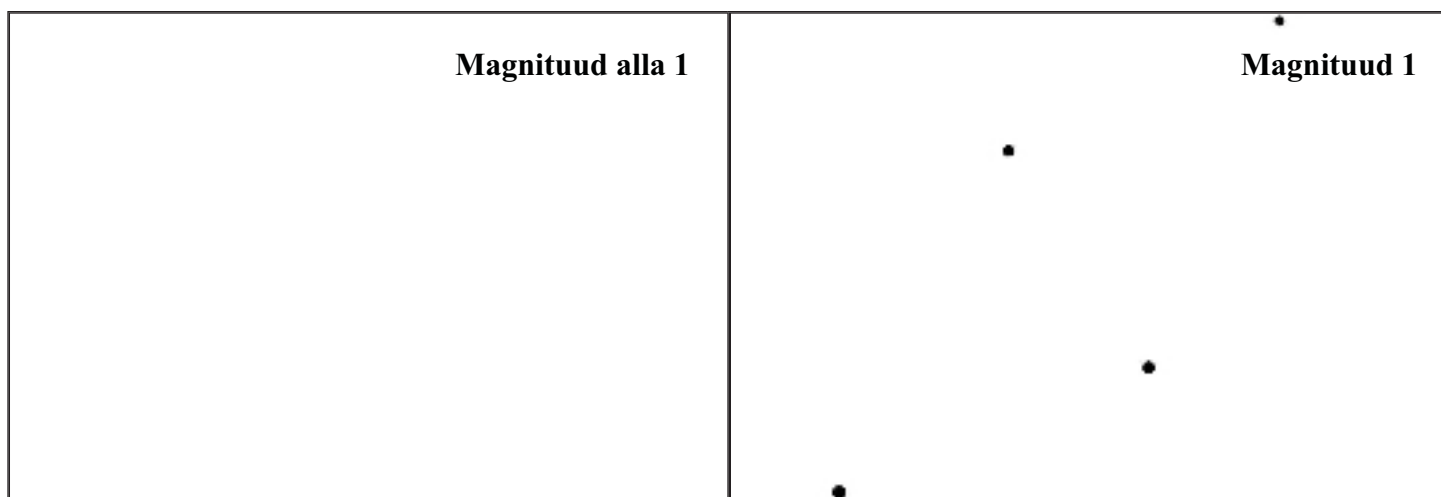
Vaatlusjuhend: Tähesuuruste kaardid

www.globe.gov/globeatnight

16. - 28. Märts 2009

Järgnevatel kaartidel on põhjasuund tähistaevas üleval.
Pöörake seda lehte vastavalt oma asukohale Maal.

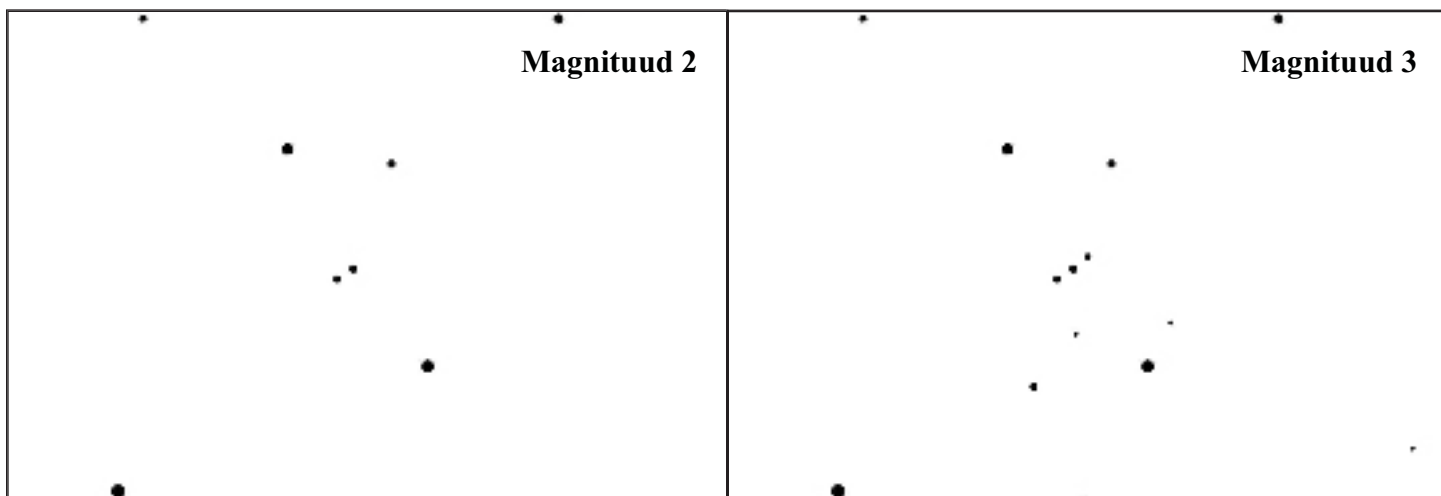
↑ Põhjapoolkera vaade ↑



Vihje: Orioni ei ole näha, sest taevas on pilves.

Vihje: Orionis on näha vaid paar kõige heledamat tähte.

Ekvaatori
vaade



Vihje: Orioni vöös on näha kaks tähte.

Vihje: Orioni vöös on näha kolm tähte.

↙ Lõunapoolkera vaade ↘

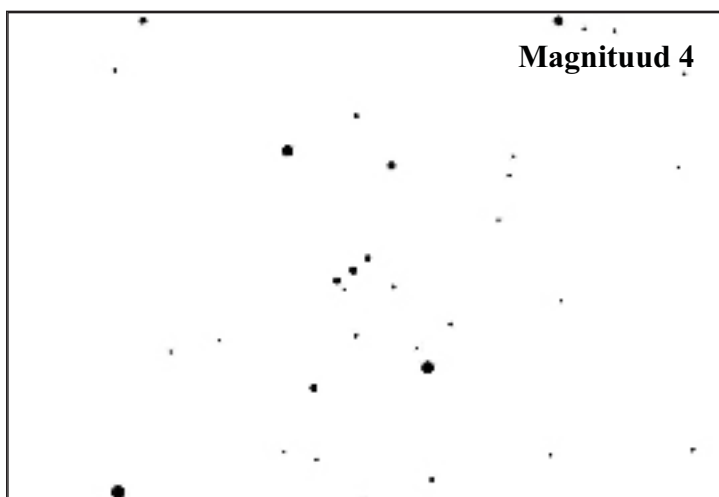
Vaatlusjuhend: Tähesuuruste kaardid

www.globe.gov/globenight

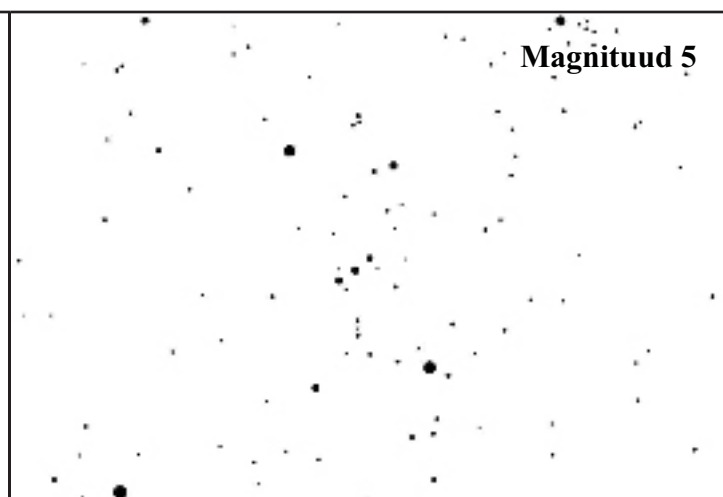
16. - 28. Märts 2009

Järgnevatel kaartidel on põhjasuund tähistaevas üleval.
Pöörake seda lehte vastavalt oma asukohale Maal.

↑ Põhjapoolkera vaade ↑

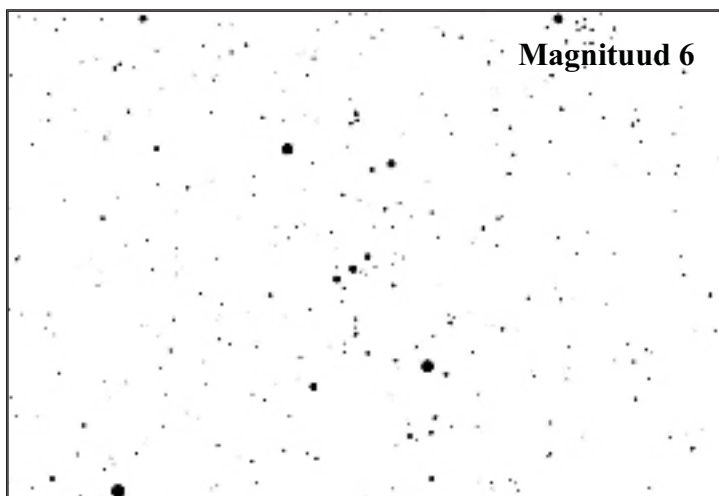


Vihje: Orioni vöös on näha neli tähte.

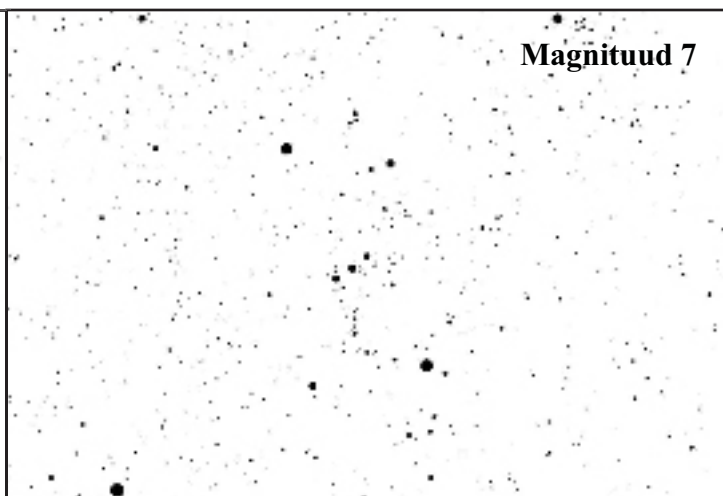


Vihje: Orioni vöös on näha kuus tähte ning paista võiksid ka Orioni mõök ja kilp.

Ekvaatori
vaade
↑



Vihje: Orioni vöös on näha palju tähti, mõök ja kilp on hästi nähtavad.



Vihje: Nii palju tähti, et ei jõua kokku lugeda!

↙ Lõunapoolkera vaade ↘